



蒲菲科技有限公司  
PERFECT TECHNOLOGY CO., LTD.



台中市大甲區大智街169號

No.169, Dazhi St., Dajia Dist., Taichung City 437, Taiwan



886-426865253



886-4-26882279



s26865253



info@perfect-cnc.com

**PERFECT**

www.perfect-cnc.com



**PERFECT**

蒲菲科技有限公司  
PERFECT TECHNOLOGY CO., LTD.

2020~2021

**PERFECT**

[www.perfect-cnc.com](http://www.perfect-cnc.com)

# 目錄

## Z 軸設定器系列

- P.1 NZH-50
- P.2 NZM-50
- P.3 NZP-100
- P.4 NZD-100
- P.5 ZDE-50
- P.6 ZDE-100
- P.7 ZOP-50 & NZOP50
- P.8 ZUR-50

## 尋邊器系列

- P.9 光電尋邊器  
OP-20 OP-32
- P.10 陶瓷尋邊器  
WH1010/WH1020  
WH1020A/WH420
- P.11 偏心式 / 迴轉式尋邊器  
ME610/ME1020/ME420  
MEP1+P2/WHP1+P2
- P.12 3D 尋邊器系列

## CNC 主軸系列

- P.13 BT 油壓式主軸拉力
- P.14 HSK 油壓式主軸拉力
- P.15 BT 數顯式主軸拉力
- P.16 HSK 數顯式主軸拉力
- P.17 主軸拉力使用手冊
- P.18 主軸測試棒  
主軸鬆刀計

## 刀桿及筒夾系列

- P.19 SK 精密高速刀桿
- P.20 SK 筒夾 / 螺帽 / 扳手
- P.21 SDC 後拉精密刀桿
- P.22 SDC 後拉筒夾 / 延長桿
- P.23 ER 精密刀桿
- P.24 GER 精密刀桿 /ERM 刀桿
- P.25 ER 筒夾 / 螺帽 / 扳手
- P.26 拉頭扳手 / 鎖刀座 /  
主軸清潔棒

## 精密刀桿及筒夾系列

- P.27 DCM 重切削刀桿 /C 筒夾
- P.28 APU 鑽夾頭刀桿 /OZ 刀桿筒夾
- P.29 FMA/FMB 平面銑刀桿
- P.30 MTA/MTB 莫式錐度刀桿
- P.31 SLA 側固式刀桿
- P.32 TER 伸縮攻牙器 /TER 絲攻筒夾
- P.33 拉頭

## 刀桿及筒夾系列

- P.34 SCA 側銑刀桿 / 側固式延長桿  
電機主軸延長桿
- P.35 C-ER / ERM / MT-ER 延長桿
- P.36 鎢鋼後拉延長桿 / 筒夾
- P.37 BT-M 鎖牙式刀桿 / 鎖牙式刀頭
- P.38 GL 鎢鋼抗振延長桿 / 捨棄式  
鎖牙式刀頭

# 目錄

## 捨棄式銑刀桿

P.39 捨棄式銑刀桿 / 捨棄快鑽

P.40 捨棄式銑刀盤 / 捨棄式倒角刀桿

## 量具類

P.41 瑞士 TESA 帶表卡尺新款 Value Line 表卡

P.42 卡尺 / 比測台 / 分厘卡 / 槓杆百分錶 / 千分錶 / 百分表 / 深度規

P.43 針規 / 萬向磁性座 /

P.44 磁性吊盤 / 導磁塊 / 強力磁鐵

## 滾光刀

P.45 通孔 / 盲孔

P.46 外圓滾壓刀 / 點式滾壓刀

## 超音波清洗機

P.46 超音波清洗機

## LED 工作放大鏡

P.47 PF86A/PF86C/ 持放大鏡

## LED 機械工作燈

P.48 LED 機床內工作燈 / 關節式工作燈 / LED 投攝燈

## 雷射打標機 / 研磨機

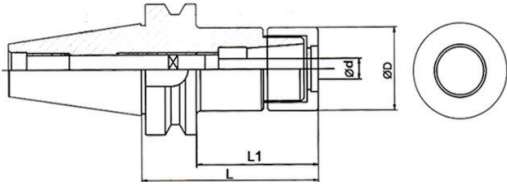
P.49 立式光纖雷射打標機 / 攜帶式光纖雷射打標機

## CNC 相關系列產品

P.50 P.51 P.52



# SK 高速精密刀桿



訂購刀桿請註明螺帽類型  
 型號 + A = 開口螺帽  
 型號 + B = 軸承螺帽

材質 :JIS SNCM220  
 硬度 :HRC 56度 C~58度 C  
 滲碳硬度 >0.8mm  
 SK 系列適用於高轉速，  
 高精密切削加工，切削  
 SK 螺帽獨特設計可降  
 低高轉速切刀削時的  
 風阻及噪音並提升工  
 作效能效果佳。

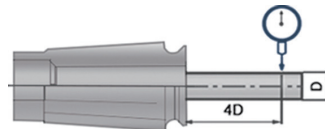
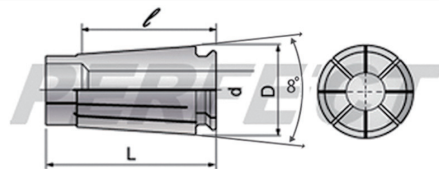
SK 扳手為另購品  
 SK 刀桿內止附螺絲牙紋：  
 SK10:M12x1.75 牙  
 SK13:M16\*2.0 牙  
 SK16:M18x2.5 牙  
 SK20:M24x3 牙  
 SK25:M28x1.5 牙



MT4-SK25-W5/8 刀桿

訂購編號	夾持範圍	L	L1	重量 /kg	動平衡
BT30*SK06-90L	3-6	90	70	0.70	30000RPM
BT30*SK06-120L	3-6	120	95	0.80	30000RPM
BT30*SK10-60L	3-10	60	40	0.70	30000RPM
BT30*SK10-90L	3-10	90	70	0.80	30000RPM
BT30*SK13-60L	3-13	60	40	1.10	30000RPM
BT30*SK13-90L	3-13	90	70	1.10	30000RPM
BT30*SK16-60L	3-16	60	40	0.70	30000RPM
BT30*SK16-90L	3-16	90	70	0.90	30000RPM
BT30*SK16-150L	3-16	150	130	1.30	30000RPM
訂購編號	夾持範圍	L	L1	重量 /kg	動平衡
BT40*SK06-90L	3-6	90	70	0.70	30000RPM
BT40*SK06-120L	3-6	120	95	0.80	30000RPM
BT40*SK10-60L	3-10	60	35	1.20	25000RPM
BT40*SK10-90L	3-10	90	65	1.30	25000RPM
BT40*SK10-120L	3-10	120	95	1.50	25000RPM
BT40*SK10-150L	3-10	150	125	1.60	25000RPM
BT40*SK13-60L	3-13	60	35	1.20	25000RPM
BT40*SK13-90L	3-13	90	65	1.30	25000RPM
BT40*SK13-120L	3-13	120	95	1.60	25000RPM
BT40*SK13-150L	3-13	150	125	1.80	25000RPM
BT40*SK16-60L	3-16	60	35	1.30	25000RPM
BT40*SK16-90L	3-16	90	65	1.50	25000RPM
BT40*SK16-120L	3-16	120	95	1.90	25000RPM
BT40*SK16-150L	3-16	150	125	2.10	25000RPM
BT40*SK20-60L	3-20	60	35	1.30	25000RPM
BT40*SK20-90L	3-20	90	65	1.80	25000RPM
BT40*SK20-120L	3-20	120	95	2.40	25000RPM
BT40*SK20-150L	3-20	150	125	2.60	25000RPM
BT40*SK25-80L	3-25	80	55	1.60	25000RPM
BT40*SK25-120L	3-25	120	95	2.20	25000RPM
訂購編號	夾持範圍	L	L1	重量 /kg	動平衡
BT50*SK10-135L	3-10	135	100	4.15	15000RPM
BT50*SK10-150L	3-10	150	115	4.20	15000RPM
BT50*SK10-165L	3-10	165	130	4.40	15000RPM
BT50*SK16-100L	3-16	100	65	4.20	15000RPM
BT50*SK16-135L	3-16	135	100	4.55	15000RPM
BT50*SK16-150L	3-16	150	115	5.00	15000RPM
BT50*SK16-165L	3-16	165	130	5.10	15000RPM
BT50*SK20-100L	3-20	100	65	4.50	15000RPM
BT50*SK20-135L	3-20	135	100	5.00	15000RPM
BT50*SK20-150L	3-20	150	115	5.50	15000RPM
BT50*SK25-100L	3-25	100	65	4.50	15000RPM
BT50*SK25-135L	3-25	135	100	5.10	15000RPM
BT50*SK25-150L	3-25	150	115	5.30	15000RPM

# SK 筒夾



筒夾跳動精度 (A 級  $\leq 8\mu$ ) (AA 級  $\leq 3\mu$ ),

~ 如果你訂講 AA 級請明確註明 ~

訂購編號	夾持範圍 d	D	L	淨重 /kg
SK06-	3 1/8 3.5 4 4.5 5 5.5 6	10.0	25.0	0.01
SK10-	3 1/8 3.5 4 4.5 5 5.5 6 6.5 7 7.5 8 8.5 9 9.5 10	16.0	30.0	0.02
SK13-	3 1/8 3.5 4 4.5 5 5.5 6 6.5 7 7.5 8 8.5 9 9.5 10 11 12 13	20.0	39.0	0.04
SK16-	3 1/8 3.5 4 4.5 5 5.5 6 6.5 7 7.5 8 8.5 9 9.5 10 11 12 13 14 15 16	24.5	45.0	0.08
SK20-	6 8 10 12 14 16 18 20	29.3	50.5	0.14
SK25-	6 8 10 12 14 16 18 20 25	35.0	57.0	0.24

SK 筒夾另有出水型代號 TSK, 如有需求請來電詢問

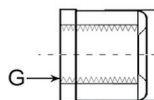
## SK 開口螺帽



SK20  
SK25  
勾型

開口螺帽	直徑	G	淨重 /kg
XASK06A	20	M16x1P	0.04
XASK10A	29	M22x1.75P	0.05
XASK13A	37	M28x1.5P	0.07
XASK16A	40	M32x1.5P	0.11
XASK20A	50	M40x1.5P	0.18
XASK25A	56	M45x1.5P	0.21

## SK 軸承螺帽



軸承螺帽	直徑	G	淨重 /kg
XASK06B	20	M16x1P	0.04
XASK10B	30	M22x1.75P	0.05
XASK13B	35	M28x1.5P	0.07
XASK16B	40	M32x1.5P	0.11
XASK20B	50	M40x1.5P	0.18

## SK 開口扳手

開口扳手	淨重 /kg
1GSK10A	0.14
1GSK13A	0.18
1GSK16A	0.28
1GSK20A	0.29
1GSK25A	0.26



SK20  
SK25  
勾型

## SK 軸承扳手

軸承扳手	淨重 /kg	內徑
1GSK06B	0.20	20
1GSK10B	0.22	30
1GSK13B	0.25	35
1GSK16B	0.32	40
1GSK20B	0.44	50



# SDC 高速後拉精密刀桿

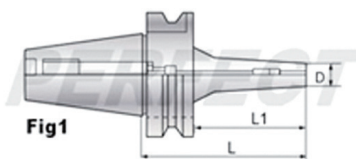


Fig1

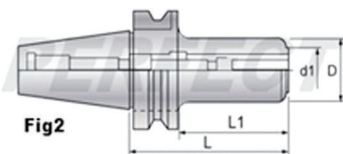


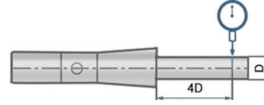
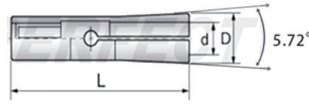
Fig2

材質 :JS SNCM220  
 硬度 :HRC 56 度 C~58 度 C  
 滲碳硬度 >0.8mm  
 SDC 系列適用於後拉式精密  
 高轉速旋轉，高精密切削加工，  
 切削效果更佳。

訂購編號	夾持範圍	L	L1	D	重量 /kg	動平衡
BT30-SDC6-60	3-6	60	40	14	0.50	30000RPM
BT30-SDC6-90	3-6	90	70	14	0.60	30000RPM
BT30-SDC6-90L 長筒夾	3-6	90	70	14	0.60	30000RPM
BT30-SDC8-60	3-8	60	40	22	0.50	30000RPM
BT30-SDC8-90	3-8	90	70	22	0.60	30000RPM
BT30-SDC8-90L 長筒夾	3-8	90	70	22	0.60	30000RPM
BT30-SDC12-70	3-12	70	50	35	0.62	30000RPM
BT30-SDC12-90	3-12	90	70	35	0.85	30000RPM
BT40-SDC6-90	3-6	90	65	14	1.20	25000RPM
BT40-SDC6-90L 長筒夾	3-6	90	65	14	1.20	25000RPM
BT40-SDC6-120	3-6	120	95	14	1.30	25000RPM
BT40-SDC6-120L 長筒夾	3-6	120	95	14	1.30	25000RPM
BT40-SDC6-150	3-6	150	125	14	1.50	25000RPM
BT40-SDC6-150L 長筒夾	3-6	150	125	14	1.50	25000RPM
BT40-SDC8-90	3-6	90	65	22	1.20	25000RPM
BT40-SDC8-90L 長筒夾	3-6	90	65	22	1.20	25000RPM
BT40-SDC8-120	3-6	120	95	22	1.30	25000RPM
BT40-SDC8-120L 長筒夾	3-6	120	95	22	1.30	25000RPM
BT40-SDC8-150	3-6	150	125	22	1.50	25000RPM
BT40-SDC8-150L 長筒夾	3-6	150	125	22	1.50	25000RPM
BT40-SDC12-70	3-6	70	45	35	1.20	25000RPM
BT40-SDC12-90	3-6	90	65	35	1.30	25000RPM
BT40-SDC12-150	3-6	150	125	35	1.90	25000RPM
BT50-SDC6-110	3-6	110	75	14	3.70	15000RPM
BT50-SDC6-110L 長筒夾	3-6	110	75	14	3.70	15000RPM
BT50-SDC8-110	3-8	110	75	22	4.00	15000RPM
BT50-SDC8-110L 長筒夾	3-8	110	75	22	4.00	15000RPM
BT50-SDC8-150	3-8	150	115	22	4.20	15000RPM
BT50-SDC8-150L 長筒夾	3-8	150	115	22	4.20	15000RPM
BT50-SDC12-110	3-12	110	75	35	4.10	15000RPM
BT50-SDC12-150	3-12	150	115	35	4.40	15000RPM

訂購編號	夾持範圍	L	L1	D	重量 /kg	動平衡
BT40-UC10-90	3-10	90	65	24	1.00	25000RPM
BT40-UC10-120	3-10	120	95	24	1.50	25000RPM

# SDC 高速後拉精密筒夾



筒夾跳動精度  $\leq 5\mu\text{m}$

訂購編號	d 孔徑	L	D	G	kg	使用六角板手
SDC6-	3 1/8 3.5 4 4.5 5 5.5 6	36	9.8	M5*0.8P	0.01	M4
SDC6L-	3 1/8 3.5 4 4.5 5 5.5 6	60	9.8	M5*0.8P	0.02	M4
SDC8-	3 1/8 3.5 4 4.5 5 5.5 6 6.5 8 10	45	15	M6*1.0P	0.02	M5
SDC8L-	3 1/8 3.5 4 4.5 5 5.5 6 6.5 8 10	65	15	M6*1.0P	0.02	M5
SDC12-	3 3.5 4 4.5 5 5.5 6 6.5 8 10 12	60	22	M10*1.5P	0.07	M8

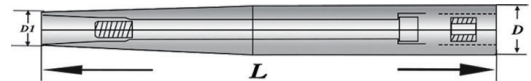
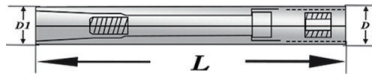


筒夾跳動精度  $\leq 5\mu\text{m}$

訂購編號	d 孔徑	L	D	G	kg	使用六角板手
UC10-	3 4 6 8 10	56.5	15	M6*1.0P	0.07	M5

## SDC 後拉延長桿

材質 SKD11  
 硬度 :HRC56 度 C~58 度 C  
 滲碳硬度 >0.8mm



訂購編號	L	L1	D	D1	kg	開口扳手	六角板手
SDC6-C12-120	120	35	12	12.9	0.10	10	4
SDC6-C12-150	150	35	12	12.9	0.12	10	4
SDC6-C16-150	150	30	16	13.0	0.21	14	4
SDC6-C16-200	200	30	16	13.0	0.29	14	4

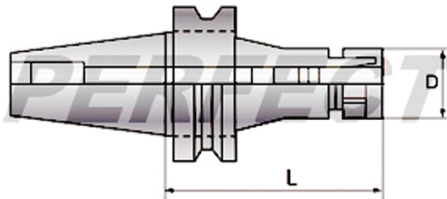
## SDC 後拉扭力扳手



型號
SDC6 M4
SDC8 M5



# ER 型精密刀桿



刀桿標準精度： $\leq 0.015$   
 可做動平衡須另加費用  
 材質：JS SNCM220  
 硬度：HRC 56 度 C~58 度 C  
 滲碳硬度 >0.8mm  
 ER 系列適用於 CNC 精密切削加工，

訂購編號	夾持範圍 d	L	D	Weight(kg)
BT30-ER16-60L	1~10	60	28	0.60
BT30-ER16-100L	1~10	100	28	0.75
BT30-ER20-60L	1~13	60	34	0.60
BT30-ER20-100L	1~13	100	34	0.75
BT30-ER25-60L	2~16	60	42	0.70
BT30-ER32-60L	3~20	60	50	0.75
BT30-ER32-70L	3~20	70	50	0.80
BT30-ER32-100L	3~20	100	50	0.95
訂購編號	夾持範圍 d	L	D	Weight(kg)
BT40-ER11-70L	1~7	70	19	1.20
BT40-ER11-100L	1~7	100	19	1.25
BT40-ER16-70L	1~10	70	28	1.20
BT40-ER16-100L	1~10	100	28	1.40
BT40-ER16-125L	1~10	125	28	1.50
BT40-ER16-150L	1~10	150	28	1.60
BT40-ER16-200L	1~10	200	28	1.90
BT40-ER20-70L	1~13	70	34	1.30
BT40-ER20-100L	1~13	100	34	1.50
BT40-ER20-125L	1~13	125	34	1.65
BT40-ER20-150L	1~13	150	34	1.80
BT40-ER20-200L	1~13	200	34	1.95
BT40-ER25-70L	2~16	70	42	1.50
BT40-ER25-100L	2~16	100	42	1.70
BT40-ER25-150L	2~16	150	42	2.10
BT40-ER32-70L	2~20	70	50	1.40
BT40-ER32-100L	3~20	100	50	1.80
BT40-ER32-150L	3~20	150	50	2.60
BT40-ER40-80L	3~26	80	63	1.70
BT40-ER40-100L	3~26	100	63	2.20
BT40-ER40-120L	3~26	120	63	2.30
BT40-ER40-150L	3~26	150	63	2.45
訂購編號	夾持範圍 d	L	D	Weight(kg)
BT50-ER16-100L	1~10	100	28	4.10
BT50-ER16-150L	1~10	150	28	4.30
BT50-ER16-200L	1~10	200	28	4.60
BT50-ER20-100L	1~13	100	34	4.20
BT50-ER20-150L	1~13	150	34	4.50
BT50-ER20-200L	1~13	200	34	4.80
BT50-ER25-100L	2~16	100	42	4.20
BT50-ER25-150L	2~16	150	42	4.80
BT50-ER25-200L	2~16	200	42	5.30
BT50-ER32-100L	3~20	100	50	4.40
BT50-ER32-150L	3~20	150	50	5.20
BT50-ER32-200L	3~20	200	50	5.90
BT50-ER40-100L	3~26	100	63	4.70
BT50-ER40-150L	3~26	150	63	5.90
BT50-ER40-200L	3~26	200	63	7.10

# GER 強力型高精度刀桿



刀桿標準精度： $\leq 0.005$

材質：JS SNM220

硬度：HRC 56 度 C~58 度 C

渗碳硬度 >0.8mm

GER 系列適用於高轉速旋轉，  
高精密重切削加工，可取代強  
力型刀桿效果更佳。



## GER 螺帽

訂購編號	外徑	牙規
XAGER20	35	
XAGER25	40	
XAGER32	50	

訂購編號	夾持範圍 d	L	動平衡	重量 (kg)
BT30-GER20-100L	1~13	100	30000RPM	0.7
BT30-GER25-100L	2~16	100	30000RPM	0.8
BT30-GER32-100L	2~20	100	30000RPM	0.85

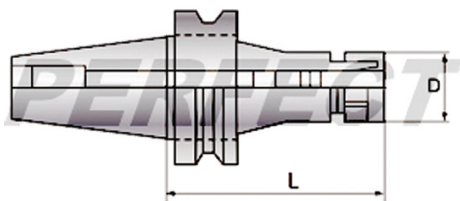
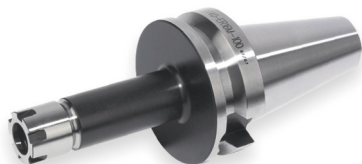
訂購編號	夾持範圍 d	L	動平衡	重量 (kg)
BT40-GER20-100L	1~13	100	25000RPM	1.5
BT40-GER25-100L	2~16	100	25000RPM	1.7
BT40-GER32-100L	2~20	100	25000RPM	1.8

訂購編號	夾持範圍 d	L	動平衡	重量 (kg)
BT50-GER20-100L	1~13	100	15000RPM	4.0
BT50-GER25-100L	2~16	100	15000RPM	4.2
BT50-GER32-100L	2~20	100	15000RPM	4.5

軸承扳手	淨重 /kg	內徑
1GSK13B	0.25	35
1GSK16B	0.32	40
1GSK20B	0.44	50

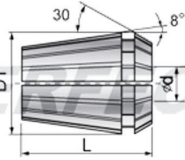
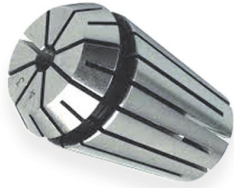


# ERM 型精密刀桿



訂購編號	夾持範圍 d	L	D	重量 (kg)
BT30-ER11 M-100L	3~7	100	16	0.60
BT30-ER16 M-100L	3~10	100	22	0.70
BT30-ER20 M-100L	3~13	100	28	0.80
BT30-ER20 M-100L	3~13	100	34	0.75
BT40-ER11 M-70L	3~7	70	16	1.15
BT40-ER11 M-100L	3~7	100	16	1.20
BT40-ER16 M-100L	3~10	100	22	1.25
BT40-ER20 M-100L	3~13	100	28	1.30
BT40-ER16 M-125L	3~10	125	28	1.50

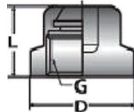
# ER 筒夾



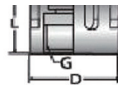
A 級筒夾跳動精度  $\leq 0.015\text{mm}$   
AA 級筒夾跳動精度  $\leq 0.005\text{mm}$

筒夾編號	夾持範圍 d	D	L	Weight(kg)
ER11-	1 1.5 2 2.5 3 3.5 4 4.5 5 5.5 6 6.5 7	11.5	18.0	0.01
ER16-	1 1.5 2 2.5 3 3.5 4 4.5 5 5.5 6 6.5 7 7.5 8 8.5 9 9.5 10	17.0	27.0	0.03
ER20-	1 1.5 2 2.5 3 3.5 4 4.5 5 5.5 6 6.5 7 7.5 8 8.5 9 9.5 10 10.5 11 11.5 12 12.5 13	21.0	31.0	0.04
ER25-	2 2.5 3 3.5 4 4.5 5 5.5 6 6.5 7 7.5 8 8.5 9 9.5 10 10.5 11 11.5 12 12.5 13 13.5 14 14.5 15 15.5 16	26.0	35.0	0.07
ER32-	2 3 4 5 6 7 8 9 10 11 12 13 14 15 16 17 18 19 20	33.0	40.0	0.15
ER40-	3 4 5 6 7 8 9 10 11 12 13 14 15 16 18 19 20 21 22 23 24 25 26	41.0	46.0	0.27
ER50-	12 14 16 18 20 22 24 26 28 30 32 34	52.0	60.0	0.45

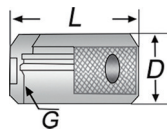
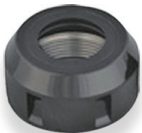
## ER 螺帽



ER 螺帽	D	L	G	重量 (kg)
ER11-A 型	19.0	13.0	M14x0.75P	0.01
ER16-A 型	28.0	17.5	M22x1.5P	0.04
ER20-A 型	34.0	19.0	M25x1.5P	0.07



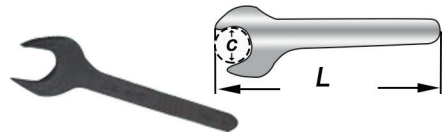
ER 螺帽	D	L	G	重量 (kg)
ER11-M 型	16.0	12.0	M13x0.75P	0.01
ER16-M 型	22.0	18.0	M19x1.0P	0.02
ER20-M 型	28.0	19.0	M24x1.0P	0.03



ER 螺帽	D	L	G	重量 (kg)
ER25C 型	43.0	22.0	M32x1.5P	0.13
ER32C 型	51.0	24.0	M40x1.5P	0.16
ER40C 型	63.0	29.0	M50x1.5P	0.31

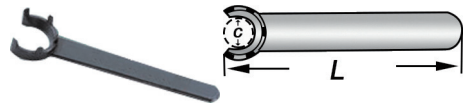
## ER 扳手

### A 型



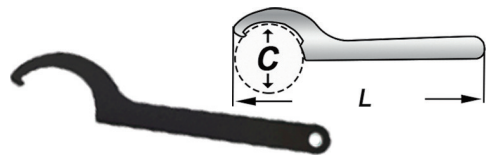
ER 扳手	C	L	重量 (kg)
ER11-A 型	17.0	140.0	0.08
ER16-A 型	25.0	142.0	0.12
ER20-A 型	30.0	162.0	0.17

### M 型



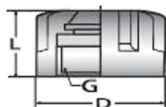
ER 扳手	C	L	重量 (kg)
ER11-M 型	16.0	12.0	0.03
ER16-M 型	22.0	18.0	0.05
ER20-M 型	28.0	19.0	0.07

### C 型



ER 扳手	C	L	重量 (kg)
ER25C 型	43.0	235.0	0.22
ER32C 型	51.0	255.0	0.30
ER40C 型	63.0	260.0	0.36

# ER 螺帽

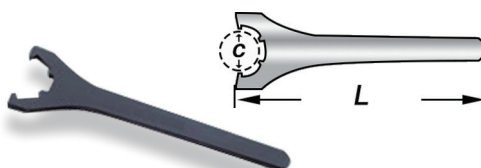


## UM 型

ER 螺帽	D	L	G	量重 (kg)
ER25UM 型	42.0	20.0	M32x1.5P	0.11
ER32UM 型	50.0	22.5	M40x1.5P	0.15
ER40UM 型	63.0	29.0	M50x1.5P	0.3
ER50UM 型	78.0	35.0	M64x2.0P	0.5

ER 標準搭配 UM 型, 要 C 型請另外註明

# ER 扳手



ER 扳手	C	L	重量 (kg)
ER25UM 型	65.0	206.0	0.22
ER32UM 型	75.0	253.0	0.30
ER40UM 型	90.0	289.0	0.36
ER50UM 型	110.0	350.0	0.70

# BT 拉頭扳手

訂購編號
BT30-45°
BT40-45°
MAZAK-40
DIN-40
BT50-45°



# 主軸清潔棒

材質: 羊皮 + 塑膠



訂購編號
FR1-BT30
FR1-BT40
FR1-BT50

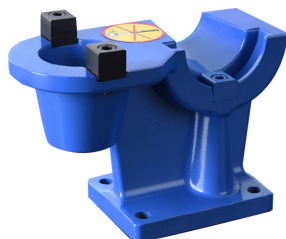
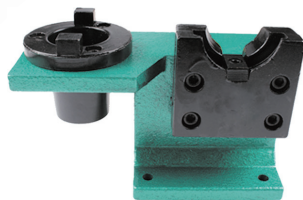


訂購編號
FR1-HSK40E
FR1-HSK50E
FR1-HSK63A
FR1-HSK100A

# 鎖刀座

訂購編號	重量
N2YBT30	4.0KG
N2YBT40	5.0KG
N2YBT50	9.0KG

材質: 鑄鐵 + 鋁



# HSK 滾珠軸承鎖刀座

型號	內徑
HSK32	32
HSK40	40
HSK50(ISO30)	50
HSK63	63
HSK100	100
ISO20	33
ISO25	37
NBT30	46

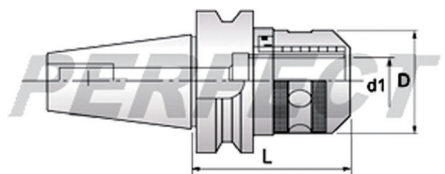


# BT30 高速鎖刀座



# DCM 重切削刀桿

又稱強力型刀桿



精度：內孔同心度 0.005/mm

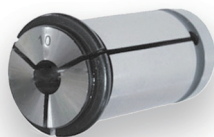
夾持刀具於 100mm 處，偏擺 0.01mm

特殊的防塵設計

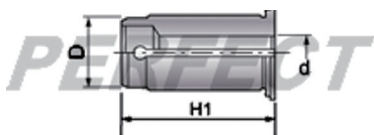
請注意：若螺帽旋緊扭力超過限度，將

導致刀桿，螺帽或筒夾永久損壞。

每個 DCM 的銑刀桿均附一支扳手



又稱強力 C 型筒夾

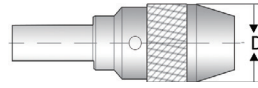
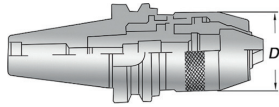


訂購編號	d	D	L	Weight(kg)
BT30-DCM20-85L	20	55	85	1.30
BT30-DCM25-85L	25	58	85	1.60
BT30-DCM32-90L	32	68	90	2.00
訂購編號	d	D	L	Weight(kg)
BT40-DCM20-85L	20	55	85	1.90
BT40-DCM20-105L	20	55	105	2.30
BT40-DCM25-85L	25	58	85	1.50
BT40-DCM25-105L	25	58	105	1.80
BT40-DCM25-135L	25	58	135	2.70
BT40-DCM25-150L	25	58	150	3.30
BT40-DCM32-90L	32	68	90	2.35
BT40-DCM32-105L	32	68	105	2.46
BT40-DCM32-135L	32	68	135	3.14
BT40-DCM32-150L	32	68	150	3.80
訂購編號	d	D	L	Weight(kg)
BT50-DCM20-105L	20	55	105	5.00
BT50-DCM25-105L	25	58	105	4.95
BT50-DCM32-105L	32	68	105	5.00
BT50-DCM32-135L	32	68	135	6.00
BT50-DCM32-165L	32	68	165	6.50
BT50-DCM42-105L	42	88	105	5.40
BT50-DCM42-165L	42	88	165	7.60
訂購編號	d	D	L	Weight(kg)
NT30-DCM20-85L	20	55	85	1.30
NT30-DCM25-85L	25	58	85	1.60
NT40-DCM20-105L	20	55	105	1.90
NT40-DCM25-105L	25	58	105	1.80
NT40-DCM32-105L	32	68	105	2.46
NT50-DCM32-105L	32	68	105	4.95
NT50-DCM42-105L	42	88	105	5.40

## DCM 筒夾

訂購編號	d 夾持範圍	D	H1	Weight(kg)
DCM20	4 ~ 16	20	52.7	0.10
DCM25	4 ~ 20	25	63.0	0.16
DCM32	4 ~ 25	32	70.4	0.30
DCM42	6 ~ 32	42	80.0	0.60

# APU 鑽夾頭刀桿



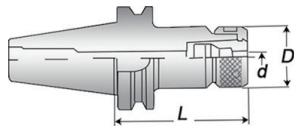
APU 刀桿和鑽夾頭結為一體，可避免鑽頭  
於高速及重切削時掉落或鬆脫  
每支 APU 刀桿均附一支扳手

訂購編號	夾持範圍	D	重量 (kg)
BT30-APU08-80L	1 ~ 8	36.3	1.0
BT30-APU013-100L	1 ~ 13	51.5	1.5
BT40-APU08-85L	1 ~ 8	36.3	1.5
BT40-APU013-100L	1 ~ 13	51.5	1.9
BT40-APU016-130L	3 ~ 16	58.0	2.6
BT50-APU013-100L	1 ~ 13	51.5	4.4
BT50*APU013-130L	1 ~ 13	51.5	4.8
BT50*APU013-180L	1 ~ 13	51.5	5.8
BT50*APU016-130L	3 ~ 16	58.0	5.1

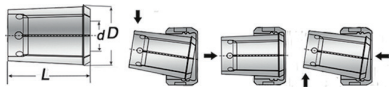
訂購編號	夾持範圍	D
C20-APU13	1 ~ 13	51.5
C20-APU16	3 ~ 16	58.0
C25-APU13	1 ~ 13	51.5
C25-APU16	3 ~ 16	58.0
C32-APU13	1 ~ 13	51.5
C32-APU16	3 ~ 16	58.0
MT2-APU13	1 ~ 13	51.5
MT3-APU13	1 ~ 13	51.5
MT4-APU13	1 ~ 13	51.5

## OZ 重切刀桿 (EOC)

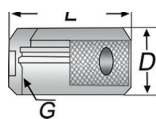
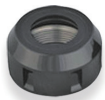
OZ 重切削刀桿可用於夾持鑽頭，銼刀及絲攻刀具



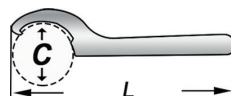
### OZ 筒夾 (EOC)



### OZ 螺帽 (EOC)



### OZ 扳手 (EOC)



Order no	d	D	Weight(kg)
BT40-OZ25-80L	3~25	60	1.7
BT40-OZ25-120L	3~25	60	2.6
BT40-OZ32-80L	6~32	72	2.1
BT50-OZ25-100L	3~25	60	4.6
BT50-OZ32-100L	6~32	72	5.4

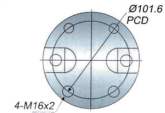
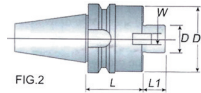
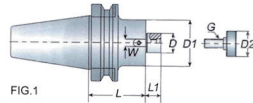
Order no	d	D	L	Weight(kg)	
OZ25	1/8	3 ~ 20	35.5	52	0.17
OZ32	1/8	3 ~ 32	44.0	60	0.36

Order no	D	L	G	Weight(kg)
XA-OZ25	60	30	M48x2.0p	0.30
XA-OZ32	78	30	M60x2.5p	0.65

Order no	C	Weight(kg)
1G-OZ25	60	0.30
1G-OZ32	78	0.45

# FMA 平面銑刀桿

配合平面銑刀盤

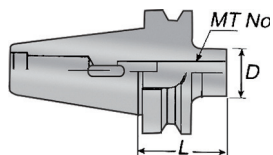


Order no	FIG	D	D1	D2	L	L1	G	W	Wiegth (kg)	
BT30-FMA25.4-45L	1	25.4	45	33	45	20	M12	9.5	0.9	
BT30-FMA25.4-60L	1	25.4	45	33	60	20	M12	9.5	1.2	
BT30-FMA31.75-45L	1	31.8	58	40	45	22	M12	12.7	1.3	
BT40-FMA25.4-45L	1	25.4	60	33	45	20	M12	9.5	1.7	
BT40-FMA25.4-60L	1	25.4	60	33	60	20	M12	9.5	2.0	
BT40-FMA25.4-90L	1	25.4	60	33	90	20	M12	9.5	2.6	
BT40-FMA25.4-105L	1	25.4	60	33	105	20	M12	9.5	2.9	
BT40-FMA31.75-45L	1	31.75	70	40	45	22	M12	12.7	1.8	
BT40-FMA31.75-60L	1	31.75	70	40	60	22	M12	12.7	2.3	
BT40-FMA31.75-90L	1	31.75	70	40	90	22	M12	12.7	3.2	
BT40-FMA31.75-105L	1	31.75	70	40	105	22	M12	12.7	3.3	
BT40-FMA38.1-60L	1	38.1	85	50	60	23	M16	15.9	2.8	
BT50-FMA25.4-45L	1	25.4	60	33	45	20	M12	9.5	4.2	
BT50-FMA25.4-75L	1	25.4	60	33	75	20	M12	9.5	4.9	
BT50-FMA25.4-105L	1	25.4	60	33	105	20	M12	9.5	5.3	
BT50-FMA25.4-150L	1	25.4	60	33	150	20	M12	9.5	6.1	
BT50-FMA25.4-200L	1	25.4	60	33	200	20	M12	9.5	7.3	
BT50-FMA25.4-250L	1	25.4	60	33	250	20	M12	9.5	8.2	
BT50-FMA25.4-300L	1	25.4	60	33	300	20	M12	9.5	9.3	
BT50-FMA31.75-45L	1	31.75	70	40	45	22	M12	12.7	4.4	
BT50-FMA31.75-75L	1	31.75	70	40	75	22	M12	12.7	5.3	
BT50-FMA31.75-105L	1	31.75	70	40	105	22	M12	12.7	6.2	
BT50-FMA38.1-75L	1	38.1	85	50	75	23	M16	15.9	5.9	
BT50-FMA50.8-45L	1	50.8	95	65	45	24	M16	19.05	5.0	
BT50-FMA50.8-75L	1	50.8	95	65	75	24	M16	19.05	6.6	
BT50-FMA47.625-75L	2	47.625	128.57		75	32		25.4	8.3	

# FMB 平面銑刀桿

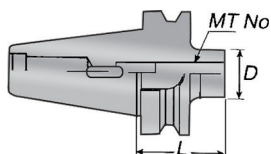
Order no	FIG	D	D1	D2	L	L1	G	W	Wiegth (kg)	
BT30-FMB22-45L	1	22	56	-	45	18	M10	10	0.8	
BT30-FMB27-45L	1	27	64	32	45	20	M12	12	1	
BT40-FMB22-45L	1	22	48	-	45	18	M10	10	1.4	
BT40-FMB22-60L	1	22	48	-	60	18	M10	10	1.6	
BT40-FMB22-90L	1	22	48	-	90	18	M10	10	2.1	
BT40-FMB22-120L	1	22	48	-	120	18	M10	10	2.4	
BT40-FMB22-150L	1	22	48	-	150	18	M10	10	2.8	
BT40-FMB22-200L	1	22	48	-	200	18	M10	10	3.5	
BT40-FMB22-250L	1	22	48	-	250	18	M10	10	3.5	
BT40-FMB27-45L	1	27	60	32	45	20	M12	12	1.7	
BT40-FMB27-60L	1	27	60	32	60	20	M12	12	2	
BT40-FMB27-90L	1	27	60	32	90	20	M12	12	2.6	
BT40-FMB32-60L	1	32	63	41	60	21	M16	14	2.1	
BT40-FMB40-60L	1	40	68	47	60	23	M16	16	2.7	
BT50-FMB22-45L	1	22	48	-	45	18	M10	10	4	
BT50-FMB22-75L	1	22	48	-	75	18	M10	10	4.5	
BT50-FMB22-105L	1	22	48	-	105	18	M10	10	4.8	
BT50-FMB22-120L	1	22	48	-	120	18	M10	10	5.2	
BT50-FMB22-150L	1	22	48	-	150	18	M10	10	5.6	
BT50-FMB27-75L	1	27	65	32	75	20	M12	12	5	
BT50-FMB27-105L	1	27	65	32	105	20	M12	12	5.8	
BT50-FMB32-75L	1	32	73	41	75	21	M16	14	5.4	
BT50-FMB32-105L	1	32	73	41	105	21	M16	14	6.6	
BT50-FMB32-75L	1	40	85	47	75	23	M16	16	5.9	
BT50-FMB32-105L	1	40	85	47	105	23	M16	16	6.9	
BT50-FMB60-75L	2	60	128.57	-	75	32	-	25.4	7.3	

## MTA 莫式錐度刀桿



Order no	D	L	Weight(kg)	鑽頭	鉸刀	立銑刀
BT30-MTA1-45L	25	45	0.5	2~14	5~14	10~14
BT30-MTA1-120L	25	120	0.8	2~14	5~14	10~14
BT30-MTA2-60L	32	60	0.6	14~23	14.5~23	16~22
BT30-MTA2-120L	32	120	1.0	14~23	14.5~23	16~22
BT30-MTA3-90L	40	90	0.9	23~32	24~32	24~32
BT30-MTA3-135L	40	135	1.3	23~32	24~32	24~32
BT40-MTA1-45L	25	45	1.1	2~14	5~14	10~14
BT40-MTA1-120L	25	120	1.4	2~14	5~14	10~14
BT40-MTA2-45L	32	45	1.1	14~23	14.5~23	16~22
BT40-MTA2-120L	32	120	1.6	14~23	14.5~23	16~22
BT40-MTA3-75L	40	75	1.2	23~32	24~32	24~32
BT40-MTA3-135L	40	135	1.9	23~32	24~32	24~32
BT40-MTA4-90L	50	90	1.5	32~50	32~50	35~50
BT50-MTA1-45L	25	45	3.8	2~14	5~14	10~14
BT50-MTA1-120L	25	120	4.2	2~14	5~14	10~14
BT50-MTA2-45L	32	45	3.8	14~23	14.5~23	16~22
BT50-MTA2-135L	32	135	4.4	14~23	14.5~23	16~22
BT50-MTA3-60L	40	60	3.6	23~32	24~32	24~32
BT50-MTA3-150L	40	150	4.7	23~32	24~32	24~32
BT50-MTA4-75L	50	75	3.8	32~50	32~50	35~50
BT50-MTA5-105L	65	105	4.1	50~75	50.0	40~75

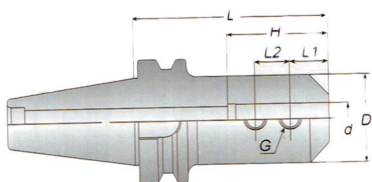
## MTB 莫式錐度刀桿



Order no	D	L	Weight(kg)	鑽頭	鉸刀	立銑刀
BT40-MTB1-45L	25	45	1.1	2~14	5~14	10~14
BT40-MTB2-45L	32	45	1.1	14~23	14.5~23	16~22
BT40-MTB3-75L	40	75	1.2	23~32	24~32	24~32
BT40-MTB4-75L	50	75	1.5	32~50	32~50	35~50
BT50-MTB1-45L	25	45	3.8	2~14	5~14	10~14
BT50-MTB2-45L	32	45	3.8	14~23	14.5~23	16~22
BT50-MTB3-60L	40	60	3.6	23~32	24~32	24~32
BT50-MTB4-75L	50	75	3.8	32~50	32~50	35~50
BT50-MTB5-120L	65	120	4.1	50~75	50.0	40~75



# SLA 側固式刀桿



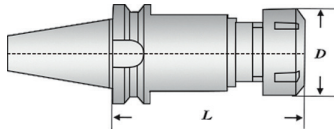
側固式刀桿用於夾持直柄銑刀，可用在一般銑削加工夾持銑刀固定螺絲共 2 個刀桿本身已裝配固定螺絲

Order no	d	D	L	L1	L2	H	G	Weight(kg)
BT30-SLA6-60L	6	25	60	12	10	32	M6	0.60
BT30-SLA8-60L	8	28	60	14	12	36	M8	0.65
BT30-SLA10-60L	10	35	60	15	14	40	M10	0.70
BT30-SLA12-60L	12	40	60	20	16	45	M10	0.80
BT30-SLA16-60L	16	45	75	22	18	50	M10	0.80
BT30-SLA20-75L	20	50	75	25	20	60	M12	1.10
BT30-SLA25-75L	25	55	75	25	22	65	M12	1.10

Order no	d	D	L	L1	L2	H	G	Weight(kg)
BT40-SLA6-75L	6	25	75	12	10	32	M6	1.20
BT40-SLA6-100L	6	25	100	12	10	32	M6	1.30
BT40-SLA8-75L	8	28	75	14	12	36	M8	1.25
BT40-SLA8-100L	8	28	100	14	12	36	M8	1.40
BT40-SLA10-75L	10	35	75	15	14	40	M10	1.35
BT40-SLA10-100L	10	35	100	15	14	40	M10	1.50
BT40-SLA12-75L	12	40	75	20	16	45	M10	1.45
BT40-SLA12-100L	12	40	100	20	16	45	M10	1.65
BT40-SLA16-75L	16	42	75	20	18	50	M10	1.50
BT40-SLA16-100L	16	42	100	20	18	50	M10	1.85
BT40-SLA20-75L	20	50	75	20	18	60	M12	1.60
BT40-SLA20-100L	20	50	100	25	20	60	M12	2.00
BT40-SLA25-75L	25	55	75	22	18	65	M12	1.60
BT40-SLA25-100L	25	55	100	25	22	65	M12	2.00
BT40-SLA32-90L	32	60	90	30	22	70	M16	2.00
BT40-SLA40-105L	40	80	105	30	22	80	M16	3.10
BT40-SLA42-105L	42	80	105	35	25	80	M20	3.10

Order no	d	D	L	L1	L2	H	G	Weight(kg)
BT50-SLA8-105L	8	28	105	14	12	36	M8	4.10
BT50-SLA10-105L	10	35	105	15	14	40	M10	4.20
BT50-SLA12-105L	12	40	105	20	16	45	M10	4.35
BT50-SLA16-105L	16	45	105	22	18	50	M10	4.45
BT50-SLA20-105L	20	50	105	25	20	60	M12	4.50
BT50-SLA20-150L	20	50	150	25	20	60	M12	5.20
BT50-SLA20-200L	20	50	200	25	20	60	M12	5.90
BT50-SLA25-105L	25	55	105	25	22	60	M12	4.60
BT50-SLA25-150L	25	55	150	25	22	60	M12	5.40
BT50-SLA25-200L	25	55	200	25	22	60	M12	6.50
BT50-SLA32-105L	32	60	105	30	22	65	M16	4.70
BT50-SLA32-150L	32	60	150	30	22	70	M16	5.80
BT50-SLA32-200L	32	60	200	30	22	70	M16	6.60
BT50-SLA40-120L	40	80	120	30	22	80	M20	6.00
BT50-SLA42-120L	42	80	120	35	25	80	M20	6.30
BT50-SLA50.8-120L	50.8	95	120	35	25	90	M20	6.60

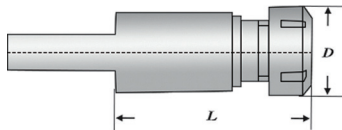
# TER 伸縮攻牙器



TER 伸縮攻牙本體須搭配 GER 或 ER 筒夾做使用，  
使用時螺帽請勿過度鎖緊以免造成本體及螺帽損壞

Order no	D	L	攻牙範圍	重量 (kg)
BT30-TER16	28	77	M3~M10	0.70
BT30-TER20	28	77	M3~M10	1.20
BT40-TER20	34	86	M3~M12	1.30
BT40-TER25	42	90	M4~M16	1.60
BT40-TER32	50	94	M4~M22	1.70
BT40-TER40	63	98	M6~M30	2.60
BT50-TER16	28	80	M3~M10	3.90
BT50-TER20	34	99	M3~M12	4.00
BT50-TER25	42	97	M4~M16	4.20
BT50-TER32	50	95	M4~M22	4.30
BT50-TER40	63	117	M6~M30	4.90

# TER 伸縮攻牙器 直柄



Order no	D	L	攻牙範圍	重量 (kg)
C20-TER16	28	75	M3~M10	0.40
C20-TER20	34	80	M3~M12	0.50
C20-TER25	42	80	M3~M16	0.80
C25-TER16	28	75	M3~M10	0.50
C25-TER20	34	80	M3~M12	0.60
C25-TER25	42	80	M4~M16	0.90
C25-TER32	28	75	M3~M10	0.70
C32-TER20	34	80	M3~M12	0.80
C32-TER25	42	80	M4~M16	1.00
C32-TER32	50	80	M4~M22	1.20

# TER 絲攻筒夾

夾持範圍

TER16 M2~M12

TER20 M2~M14

TER25 M3~M20

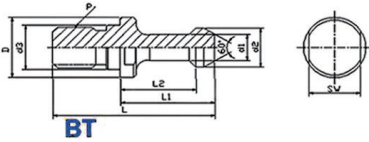
TER32 M3~M24



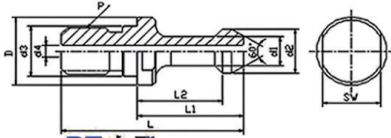
國際標準 ISO		
絲攻規格	d	W□
M2	2.5	2.0
M3	3.15	2.5
M4	4	3.15
M5	5	4
M6	6.3	5
M8	6.3	5
M10	8	6.3
M12	9	7.1
M14	11.2	9.0
M16	12.5	10.0
M18	14	11.2
M20	14	11.2
M22	16	12.5
M24	18	14.0

日標 JIS		
絲攻規格	d	W□
M2	3	2.5
M3	4	3.2
M4	5	4
M5	5.5	4.5
M6	6	4.5
M8	6.2	5
M10	7	5.5
M12	8.5	6.5
M14	10.5	8
M16	12.5	10
M18	14	11
M20	15	12
M22	17	13
M24	19	15

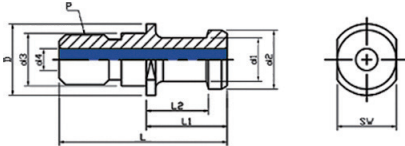
# 拉 頭



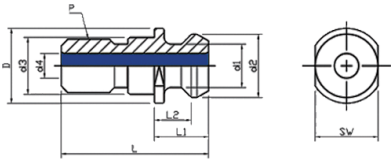
**BT**



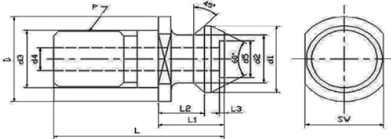
**BT水孔**



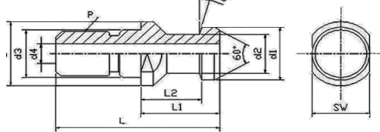
**ISO-A**



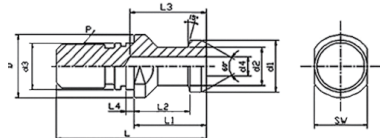
**ISO-B**



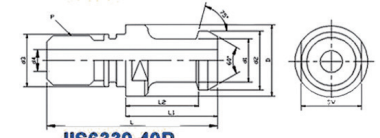
**MAZAK-BT MAZAK-CAT**



**DIN-A**



**DIN-B**



**JIS6339 40P**

選取尺寸	D	d1	d2	d3	L	L1	L2	SW	P	重量
BT30-45°	16.5	7	11	12.5	43	23	18	13	M12*1.75	0.03
BT30-60°	16.5	7	11	12.5	43	23	18	13	M12*1.75	0.03
BT30-90°	16.5	7	11	12.5	43	23	18	13	M12*1.75	0.03
BT40-45°	23	10	15	17	60	35	28	19	M16*2.0	0.07
BT40-60°	23	10	15	17	60	35	28	19	M16*2.0	0.07
BT40-90°	23	10	15	17	60	35	28	19	M16*2.0	0.07
BT50-45°	38	17	23	25	85	45	35	30	M24*3.0	0.28
BT50-60°	38	17	23	25	85	45	35	30	M24*3.0	0.28
BT50-90°	38	17	23	25	85	45	35	30	M24*3.0	0.27
選取尺寸	D	d1	d2	d3	L	L1	L2	SW	P	重量
BT30-45° (2*3)	16.5	7	11	12.5	43	23	18	13	M12*1.75	0.03
BT30-60° (2*3)	16.5	7	11	12.5	43	23	18	13	M12*1.75	0.03
BT40-45° (4)	23	10	15	17	60	35	28	19	M16*2.0	0.07
BT40-60° (4)	23	10	15	17	60	35	28	19	M16*2.0	0.07
BT40-90° (4)	23	10	15	17	60	35	28	19	M16*2.0	0.07
BT40-45° (5)	23	10	15	17	60	35	28	19	M16*2.0	0.06
BT40-60° (5)	23	10	15	17	60	35	28	19	M16*2.0	0.06
BT50-45° (7)	38	17	23	25	85	45	35	30	M24*3.0	0.25
BT50-60° (7)	38	17	23	25	85	45	35	30	M24*3.0	0.25
BT50-90° (7)	38	17	23	25	85	45	35	30	M24*3.0	0.25
選取尺寸	D	d1	d2	d3	L	L1	L2	SW	P	重量
ISO50-A	36	28	21	25	74	34	25	30	M24*3.0	0.20
ISO40-B	22.5	19	13	17	44.5	16.4	11.2	19	M16*2.0	0.05
ISO50-B	37	29.1	19.6	25	65.5	25.5	18	30	M24*3.0	0.18
選取尺寸	D	d1	d2	d3	L	L1	L2	SW	P	重量
MAZAK-BT40	22	18.8	12.5	17	44.1	19.1	14	19	M16*2.0	0.05
MAZAK-BT50	37	29	20.8	25	65.2	25.2	17.6	30	M24*3.0	0.19
選取尺寸	D	d1	d2	d3	L	L1	L2	SW	P	重量
DIN30-A	17	13	9	13	44	24	19	14	M12*1.75	0.04
DIN40-A	23	19	14	17	54	26	20	19	M16*2.0	0.07
DIN40-A-L	23	19	14	17	54	29	23	19	M16*2.0	0.07
DIN30-B	17	13	9	13	44	24	19	14	M12*1.75	0.04
DIN40-B	23	19	14	17	54	26	20	19	M16*2.0	0.08
DIN40-B-L	23	19	14	17	54	29	23	19	M16*2.0	0.08
BT30-45° S	16.5	7	11	12.5	43	23	18	13	M12*1.75	0.03
BT30-60° S	16.5	7	11	12.5	43	23	18	13	M12*1.75	0.03
BT40-45° S	23	10	15	17	60	35	28	19	M16*2.0	0.07
CAT40*45° 5/8"	23	10	15	-	57.2	32.2	25.2	19	5/8"	0.07
CAT40*60° 5/8"	23	10	15	-	57.2	32.2	25.2	19	5/8"	0.07
CAT40*90° 5/8"	23	10	15	-	57.2	32.2	25.2	19	5/8"	0.07
JIS6339 40P	23	19	14	17	54	29	23	19	M16*2.0	0.07

## 側銑刀桿 鋸片側臥槽銑刀桿

訂購編號
BT40-SCA22-75L
BT40-SCA22-135L
BT40-SCA27-75L
BT40-SCA27-135L
BT40-SCA32-90L
BT40-SCA32-135L
BT40-SCA25.4-45L
BT40-SCA25.4-75L

訂購編號
BT40-SCA25.4-100L
BT40-SCA25.4-135L
BT40-SCA25.4-150L
BT40-SCA31.75-45L
BT40-SCA31.75-75L
BT40-SCA31.75-100L
BT40-SCA31.75-135L
BT40-SCA31.75-150L

訂購編號
BT50-SCA25.4-75L
BT50-SCA25.4-100L
BT50-SCA25.4-135L
BT50-SCA25.4-150L
BT50-SCA31.75-75L
BT50-SCA31.75-100L
BT50-SCA31.75-135L
BT50-SCA31.75-150L



## 側固式延長桿



訂購編號	孔徑	柄徑	螺絲
C10-SL04-100L	4	10	M4*0.7
C12-SL04-100L	4	12	M4*0.7
C12-SL06-100L	6	12	M4*0.7
C16-SL04-150L	4	16	M4*0.7
C16-SL06-150L	6	16	M4*0.7
C16-SL08-150L	5	16	M4*0.7
C16-SL06-200L	6	16	M4*0.7
C16-SL08-200L	8	16	M4*0.7

訂購編號	孔徑	柄徑	螺絲
C20-SL08-150L	8	20	M5*0.8
C20-SL10-150L	10	20	M5*0.8
C20-SL12-150L	12	20	M5*0.8
C20-SL06-200L	6	20	M5*0.8
C20-SL08-200L	8	20	M5*0.8
C20-SL10-200L	10	20	M5*0.8
C20-SL12-200L	12	20	M5*0.8

## 車床輔助刀座



訂購編號 (尺寸)
TT2Y20-(孔 20/25/32/40)
TT2Y25-(孔 20/25/32/40)
TT2Y32-(孔 32/40)

## NC 車床套筒 (刀套)



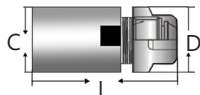
訂購編號	訂購編號
D20-(孔徑 6~16)	D25-(孔 MT1/2/3)
D25-(孔徑 6~20)	D32-(孔 MT1/2/3/4)
D32-(孔徑 6~25)	D40-(孔 MT1/2/3/4)
D40-(孔徑 6~32)	D50-(孔 MT1/2/3/4)

## 車床 ER 刀架四方柄



訂購編號	柄徑 * 長
TB16-ER20A	16*16*120
TB20-ER20A	20*20*120
TB20-ER25UM	20*20*120
TB25-ER25UM	25*25*125

## 電機主軸延長桿

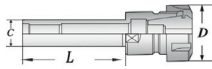


訂購編號	D	C	L	重量
JT6-ER16A	28	25	68	0.2
JT6-ER20A	34	34	68	0.3

# ER 延長桿



ERA 型



訂購編號	D
C08-ERA8-100L	14
C10-ERA8-100L	14
C10-ERA8-150L	14
C12-ERA8-100L	14
C12-ERA8-150L	14

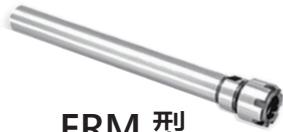
訂購編號	D
C10-ERA11-100L	19
C10-ERA11-150L	19
C12-ERA11-100L	19
C12-ERA11-150L	19
C16-ERA11-100L	19
C16-ERA11-150L	19

訂購編號	D
C12-ERA16-100L	28
C12-ERA16-150L	28
C16-ERA16-100L	28
C16-ERA16-150L	28
C20-ERA16-100L	28
C20-ERA16-150L	28
C25-ERA16-100L	28
C25-ERA16-150L	28

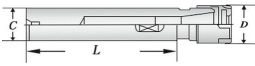
訂購編號	D
C16-ERA20-100L	34
C16-ERA20-150L	34
C20-ERA20-100L	34
C20-ERA20-150L	34
C25-ERA20-100L	34
C25-ERA20-150L	34



側固式 SL-ER  
延長桿



ERM 型



訂購編號	D
C08-ERM8-100L	12
C10-ERM8-100L	12
C10-ERM8-150L	12
C12-ERM8-100L	12
C12-ERM8-150L	12

訂購編號	D
C16-ERM20-100L	28
C16-ERM20-150L	28
C20-ERM20-100L	28
C20-ERM20-150L	28
C25-ERM20-100L	28
C25-ERM20-150L	28

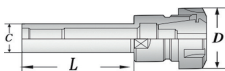
訂購編號	D
C10-ERM11-100L	16
C10-ERM11-150L	16
C12-ERM11-100L	16
C12-ERM11-150L	16
C16-ERM11-100L	16
C16-ERM11-150L	16

訂購編號	D
C12-ERM16-100L	22
C12-ERM16-150L	22
C16-ERM16-100L	22
C16-ERM16-150L	22
C20-ERM16-100L	22
C20-ERM16-150L	22

尺寸眾多, 請來電洽詢



ERUM 型



訂購編號	D
C16-ER25UM-100L	42
C16-ER25UM-150L	42
C20-ER25UM-100L	42
C20-ER25UM-150L	42
C20-ER25UM-200L	42
C20-ER25UM-250L	42
C20-ER25UM-300L	42

訂購編號	D
C25-ER25UM-100L	42
C25-ER25UM-150L	42
C25-ER25UM-200L	42
C25-ER25UM-250L	42
C25-ER25UM-300L	42
C32-ER25UM-100L	42
C32-ER25UM-150L	42
C32-ER25UM-200L	42
C32-ER25UM-250L	42
C32-ER25UM-300L	42

訂購編號	D
C32-ER32UM-100L	50
C32-ER32UM-150L	50
C32-ER32UM-200L	50
C32-ER32UM-250L	50
C32-ER32UM-300L	50
訂購編號	D
C40-ER32UM-100L	63
C40-ER32UM-150L	63
C40-ER32UM-200L	63
C40-ER32UM-250L	63
C40-ER32UM-300L	63

MTB-ER  
後拉型

MTA-ER  
扁嘴型

訂購編號
MTB1-ER11-M6
MTB1-ER16-M6
MTB1-ER20-M6
MTB2-ER11-M10
MTB2-ER16-M10
MTB2-ER20-M10
MTB2-ER25-M10
MTB3-ER11-M12
MTB3-ER16-M12
MTB3-ER20-M12
MTB3-ER25-M12

訂購編號
MTB3-ER32-M12
MTB3-ER40-M12
MTB4-ER16-M16
MTB4-ER20-M16
MTB4-ER25-M16
MTB4-ER32-M16
MTB4-ER40-M16
MTB5-ER25-M20
MTB5-ER32-M20
MTB5-ER40-M20



訂購編號
MTA1-ER11
MTA1-ER16
MTA1-ER20
MTA2-ER11
MTA2-ER16
MTA2-ER20
MTA2-ER25
MTA3-ER11
MTA3-ER16
MTA3-ER20
MTA3-ER25

訂購編號
MTA3-ER32
MTA3-ER40
MTA4-ER16
MTA4-ER20
MTA4-ER25
MTA4-ER32
MTA4-ER40
MTA5-ER25
MTA5-ER32
MTA5-ER40

# 鎢鋼後拉延長桿



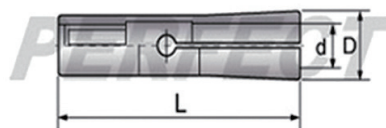
鎢鋼後拉刀桿特點：

1. 使用高級碳化鎢材質製成，剛性優異，吸震性佳
2. 延長加工深度，提升加工面精度，實現超長、超深，超高精度加工之可行性
3. 降低刀具成本，延長刀具壽命

訂購長筒夾請註明

訂購編號	夾持範圍
DC4-08-C08-100L	SDC4-
DC4-10-C10-100L	2 2.5
DC4-10-C10-150L	3 3.5
DC4-10-C12-150L-DT60	4
DC4-10-C16-200L-DT100	
訂購編號	d
DC6-12-C12-100L	SDC6-
DC6-12-C12-150L	3 3.5
DC6-12.8-C16-150L-DT60	4 4.5
DC6-12.8-C16-200L-DT90	5 5.5
DC6-12.8-C20-250L-DT110	6 1/8
訂購編號	d
DC8-20-C20-150L	SDC8-
DC8-20-C20-200L	3 4 6
DC8-20-C20-250L	8 10
訂購編號	d
UC10-20-C20-150L	UC10-
UC10-20-C20-200L	3 4
UC10-23-C25-250L-DT120	6 8
UC10-23-C25-300L-DT120	10

# 鎢鋼後拉筒夾



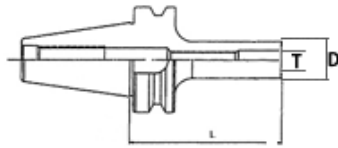
跳動精度  $\leq 0.005\text{mm}$

訂購長筒夾請註明



訂購編號	d						L	D	重量/kg	六角板手
SDC4	2	2.5	3	3.5	4		31	7	0.01	M3
SDC6	3	1/8	3.5	4	4.5	5 5.5 6	36	9.8	0.01	M4
SDC6L	3	1/8	3.5	4	4.5	5 5.5 6	60	9.8	0.01	M4
SDC8	3	1/8	3.5	4	4.5	5 5.5 6	45	15	0.01	M4
SDC6L	3	1/8	3.5	4	4.5	5 5.5 6	65	15	0.01	M4
SDC10	3	4	6	8	10		56.5	15	0.07	M5

# 鎖牙式刀桿



訂購編號	T	D	重量 (kg)
BT40-M06-60L	M6xP1.0	15.0	1.0
BT40-M06-87L	M6xP1.0	15.0	1.2
BT40-M06-127L	M6xP1.0	15.0	1.4
BT40-M08-60L	M8xP12.5	15.0	1.0
BT40-M08-87L	M8xP12.5	15.0	1.2
BT40-M08-127L	M8xP12.5	15.0	1.3
BT40-M10-60L	M10xP1.5	19.0	1.0
BT40-M10-87L	M10xP1.51	9.0	1.2
BT40-M10-127L	M10xP1.5	19.0	1.4
BT40-M12-60L	M12xP1.75	24.0	1.2
BT40-M12-87L	M12xP1.75	24.0	1.4
BT40-M12-127L	M12xP1.75	24.0	1.6
BT40-M16-60L	M16xP2.0	28.0	1.5
BT40-M16-87L	M16xP2.0	28.0	1.6
BT40-M16-127L	M16xP2.0	28.0	1.8



**2WJ** 4 刃平刀頭  
**2WB** 2 刃球刀頭  
**2WR** 圓鼻刀頭

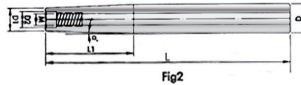
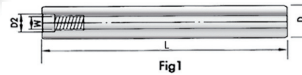
訂購編號	直徑	刃長	頸徑	螺紋
2WJ1004	10	10	9.7	M05
2WJ1204	12	12	11.7	M06
2WJ1604	16	16	15.7	M08
2WJ2004	20	20	19.5	M10
2WJ2504	25	25	24.5	M12

訂購編號	直徑	刃長	頸徑	螺紋
2WB1002	R5.0	10	9.7	M05
2WB1202	R6.0	12	11.7	M06
2WB1602	R8.0	16	15.7	M08
2WB2002	R10.0	20	19.5	M10
2WB2502	R12.5	25	24.5	M12

# 鎢鋼鎖牙式刀頭

訂購編號	直徑	刃長	頸徑	螺紋
2WR100R	10*0.5R	10	9.7	M05
2WR101R	10*1R	10	9.7	M05
2WR102R	10*2R	10	9.7	M05
2WR120R	12*0.5R	12	11.7	M06
2WR121R	12*1R	12	11.7	M06
2WR122R	12*2R	12	11.7	M06
2WR161R	16*1R	16	15.7	M08
2WR162R	16*2R	16	15.7	M08
2WR201R	20*1R	20	19.5	M10
2WR202R	20*2R	20	19.5	M10
2WR203R	20*3R	20	19.5	M10
2WR251R	25*1R	25	24.5	M12
2WR252R	25*2R	25	24.5	M12
2WR253R	25*3R	25	24.5	M12

# GL 鎢鋼抗振延長桿



1. 使用高級碳化鎢材質製成，剛性優異，吸震性佳
2. 延長加工深度，提升加工面精度，實現超長、超深、超高精度加工之可行性
3. 降低刀具成本，延長刀具壽命

訂購編號	D	L	M	d2
GL08-08-100-M04	8	100	M4*0.7	4.5
GL08-08-120-M04	8	120	M4*0.7	4.5

訂購編號	D	L	M	d2
GL10-10-100-M05	10	100	M5*0.8	5.5
GL10-10-110-M06	10	100	M5*0.8	5.5
GL10-10-150-M05	10	150	M5*0.8	5.5

訂購編號	D	L	M	d2
GL12-12-100-M06	12	100	M6*1.0	6.5
GL12-12-150-M06	12	150	M6*1.0	6.5
GL12-12-200-M06	12	200	M6*1.0	6.5

訂購編號	D	L	M	d2
GL16-16-100-M08	16	100	M8*1.25	8.5
GL16-16-150-M08	16	150	M8*1.25	8.5
GL16-16-200-M08	16	200	M8*1.25	8.5
GL16-16-250-M08	16	250	M8*1.25	8.5

訂購編號	D	L	M	d2
GL20-20-100-M10	20	100	M10*1.5	10.5
GL20-20-150-M10	20	150	M10*1.5	10.5
GL20-20-200-M10	20	200	M10*1.5	10.5
GL20-20-250-M10	20	250	M10*1.5	10.5
GL20-20-300-M10	20	300	M10*1.5	10.5

訂購編號	D	L	M	d2
GL25-25-100-M12	25	100	M12*1.75	12.5
GL25-25-150-M12	25	150	M12.1.75	12.5
GL25-25-200-M12	25	200	M12.1.75	12.5
GL25-25-250-M12	25	250	M12.1.75	12.5
GL25-25-300-M12	25	300	M12.1.75	12.5
GL25-25-350-M12	25	350	M12.1.75	12.5

訂購編號	D	L	M	d2
GL32-32-150-M16	32	150	M16*2.0	17
GL32-32-200-M16	32	200	M16*2.0	17
GL32-32-250-M16	32	250	M16*2.0	17
GL32-32-300-M16	32	300	M16*2.0	17
GL32-32-350-M16	32	350	M16*2.0	17
GL32-32-400-M16	32	400	M16*2.0	17

## GF2W 捨棄式鎖牙式刀頭

三菱系列刀片  
APMT1135  
APMT1604



東芝系列刀片  
LNMU0303



山特维克刀片  
R390



日立系列刀片  
JDMT07020  
JDMT1003



日立系列刀片  
EPNW0603



日立系列刀片  
RDMT 4R/5R



三菱系列刀片  
RPMW10



黛杰系列刀片  
BNM 5R/6R/10R



瓦爾特系列刀片  
P3200



圓刃

球型



# 捨棄式銑刀桿

訂購請告知需要的刀片，直徑，長度

三菱系列刀片  
APMT1135  
APMT1604



BAP

日立系列刀片  
JDMT07020  
JDMT1003



AHU10

東芝系列刀片  
LNMU0303



EXN3

山特維克刀片  
R390



R390

日立系列刀片  
EPNW0603



ASR

日立系列刀片  
SDMT1205



ASR

日立系列刀片  
RDMT 3.5R/ 4R  
/5R/6R



TRS

三菱系列刀  
片 RPMW 4R/  
5R/6R



EMR

山特維克刀片  
R200 5R /6R



R200

T2139 系列刀片  
P320 4R/ 5R/ 6R



ET2139

黛杰系列刀片  
BNM 5R/6R/8R  
10R/12.5R/15R



BNML

黛杰系列刀片  
SWB 15R



SWB

黛杰系列刀片  
WDMW06



SKS

日立京瓷系列刀片  
JOMT/JDMW



AJX

CCMT / CPMT



TJU

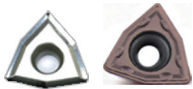
## HSS 扳手

星型		六角	
T6	T7	1.5	2.0
T8	T9	2.5	3.0
T10		3.5	
T15			
T20		頭:HSS	柄:鋁



# GFDY 捨棄快鑽

➤ GFDY 捨棄快鑽  
WC 桃型刀片



購買捨棄快鑽請告知直徑跟几倍長

W 桃型 (不等边六边形)
WNMG080404/08
WNMG080404R/08R
WCMX030208
WCMX040208
WCMT050308
WCKT06T208
WCKT080408

➤ SP 方型刀片



SP 方型刀片
SP..050208
SP..060208
SP..07T308
SP..090408
SP..110408
SP..120408
SP..140512

# 捨棄式銑刀盤尺寸可選 50 / 63 / 80 / 100 / 125 / 160



45°方型銑刀盤  
刀片 SEKT1204  
刀片 SEHT1204



鐵用 鋁用 不銹鋼



球型銑刀盤  
日立 RDMT  
三菱 RPMW



鐵用 鋁用 不銹鋼



90° 銑刀盤  
三菱系列刀片  
APMT1135  
APMT1604



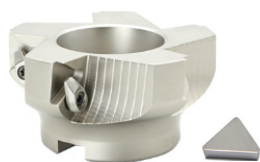
鐵用 鋁用



75° 銑刀盤  
三菱系列刀片  
APMT1135  
APMT1604



不銹鋼



90° 三角銑刀盤  
TPMN160308  
TPMN220412



訂購請告知須要的直徑，刀片  
R390 山特維克刀盤  
11T308M 刀片



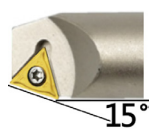
AJX 銑刀刀盤  
日立京瓷系列刀片  
JOMT/JDMW



SKS 銑刀盤  
黛杰 WDMW

## GF2R 捨棄式倒角刀桿

### ▶ 單邊倒角 15°



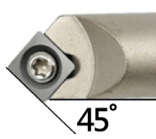
15°

### ▶ 單邊倒角 30°



30°

### ▶ 單邊倒角 45°



45°



45°

### ▶ 單邊倒角 60°



60°



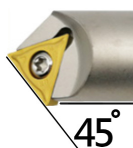
TCMT 刀片



TPMN 刀片



SPMW 刀片



45°

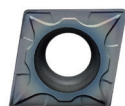


45°

可調倒角刀  
刀片 XOET2004



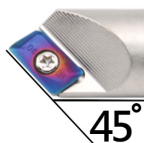
APMT 刀片



CCMT 刀片



刀片 XOET2004



45°



45°



尺寸眾多請來電洽詢

# 瑞士 TESA 附表卡尺新款 Value Line 表卡



型號	測量範圍	刻度值
DTAT1501	0~150	0.01mm
DTAT1502	0~150	0.02mm
DTAT2001	0~200	0.01mm
DTAT2002	0~200	0.02mm
DTAT3002	0~300	0.02mm

## ▶ 液晶外徑分厘卡 ip65 精度 0.001mm

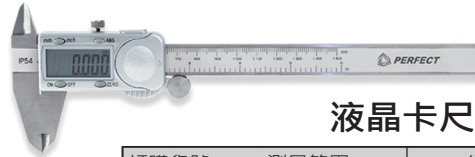


測量範圍  
0-25mm  
25-50mm  
50-75mm  
75-100mm



## 附表卡尺

訂購貨號	測量範圍	分辨率
DTA150	0-150mm/0-6"	0.02mm
DTA200	0-200mm/0-8"	0.02mm
DTA300	0-300mm/0-12"	0.02mm



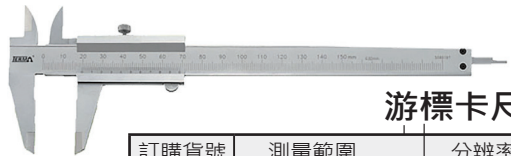
## 液晶卡尺 ip67

訂購貨號	測量範圍	分辨率
DTB150	0-150mm/0-6"	0.01mm/0.0005"
DTB200	0-200mm/0-8"	0.01mm/0.0005"
DTB300	0-300mm/0-12"	0.01mm/0.0005"

## ▶ 液晶內徑千分尺 精度 0.001mm



測量範圍  
5-30mm  
25-50mm  
75-100mm



## 游標卡尺

訂購貨號	測量範圍	分辨率
DT150	0-150mm/0-6"	0.02mm
DT200	0-200mm/0-8"	0.02mm
DT300	0-300mm/0-12"	0.02mm



## 分厘卡基座 ZXD

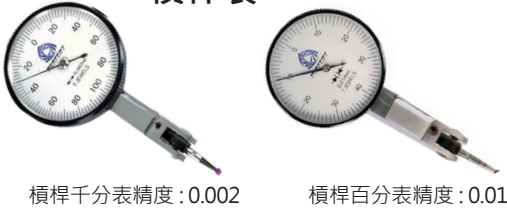


## ▶ 液晶厚度規 分辨率 0.01



# 量具類

## 槓桿表



槓桿千分表精度：0.002

槓桿百分表精度：0.01

訂購編號	分辨率	測頭
EE101	0.002	紅寶石
EE102	0.002	鋼材
EE103	0.01	紅寶石
EE104	0.01	鋼材
EE105	短針	紅寶石
EE106	長針	紅寶石

## GIROD 專用針



EE105 槓桿錶短針

EE106 槓桿錶長針



## 機械式百分錶

訂購編號	錶直徑	測量範圍	背面
1Z103	40mm	0-3mm	平背
1Z105	55mm	0-5mm	平背
1Z110	55mm	0-10mm	平背 / 有耳



分辨率：0.01 分辨率：0.001

## 數顯式百分錶 / 千分表

訂購編號	直徑 * 厚度	測定範圍 / 分辨率 / 公差	測量力
1Z11	57*25mm	0-12.7mm / 0.01 / ±0.01	<1.5n
1Z12	57*25mm	0-25.4mm / 0.01 / ±0.02	<2.0n
FZ13	57*25mm	0-12.7mm / 0.001 / ±0.005	<1.5n
FZ14	57*25mm	0-25.4mm / 0.001 / ±0.007	<2.0n

## 比測台

訂購編號	尺寸/mm	杆高	臂長	重量
1HW100	100*150*50	250	140	2.5kg
1HW150	150*200*50	250	140	3.0kg
1HW200	200*300*50	300	140	3.5kg



## 深度規組

測量深度使用，可以替換用百分錶或千分錶  
接桿規格：長 22/32/42 共 3 支  
基座規格：17.2\*102mm



## 尖測頭



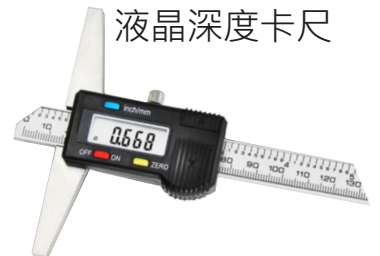
## 平測針

尺寸眾多請參考網站

## R2U 數顯角度儀



## 液晶深度卡尺



### 螺紋塞規



訂制環規 / 塞規

### 螺紋環規



### 塊規 陶瓷 / 軸承鋼



### 針規 軸承鋼 / 鎢鋼



### 陶瓷針規



### 針規手柄

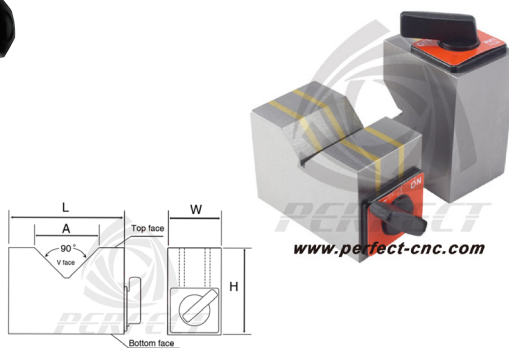


針規最小尺寸 0.1mm ~ 最大尺寸 50mm, 長 50L, 標準針規 0.01 為 1 間隔, 1 套 = 101 支

### 萬向磁性座



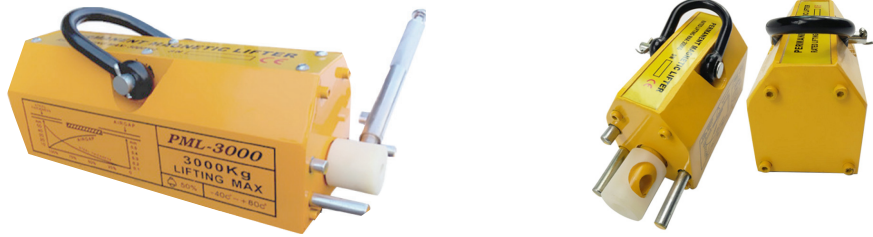
### 磁性 V 型座



訂購型號	磁力	磁性座尺寸	螺絲孔
HVY-30	30/KG	30*40*18/mm	M5*0.8
HVY-60	60/KG	50*60*29/mm	M8*1.25
HVY-80	80/KG	50*60*34/mm	M8*1.25

訂購型號	磁力	磁性座尺寸 (LxWxH)	V 槽開口 / 槽深
HVVY-50	147N	70*50*40/mm	30/17mm
HVVY-80	196N	100*80*50/mm	53/25mm
HVVY-125	226N	150*50*100/mm	42/25mm

# 開關式永磁吊盤

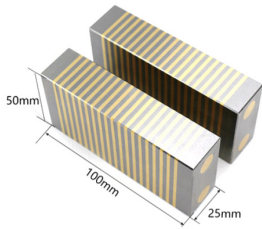


使用溫度 (<60°)

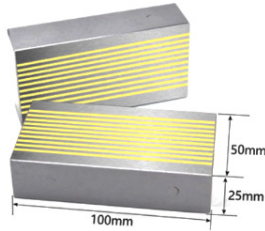
訂購型號	額定負重 (KGF)	被吊鋼板厚度 (MM)	鋼板最大長度 (MM)	額定負重 (KG)	最大拉脫力 (KG)	長	寬	高	手柄長 (MM)	淨重 (kg)
PML-100	100	5~25	500	100	350	92	62	72	155	2.5
PML-200	200	10~30	600	200	600	126	62	72	155	4.0
PML-400	400	20~40	800	400	1200	165	82	95	200	9.5
PML-600	600	25~50	1000	600	1800	210	114	115	230	19
PML-1000	1000	40~80	1300	1000	3000	266	155	140	255	34
PML-1500	1500	45~90	1500	1500	4500	310	155	140	255	42
PML-2000	2000	50~100	1800	2000	6000	354	164	166	340	65
PML-3000	3000	60~120	2300	3000	8300	444	164	166	380	85
PML-4000	4000	70~140	2500	4000	9500	532	170	190	550	120
PML-5000	5000	80~160	3000	5000	12500	615	214	215	600	205
PML-10000	10000	100~280	3500	10000	20000	812	234	290	800	390

## 磨床導磁塊

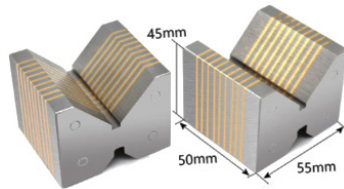
2HD-35A



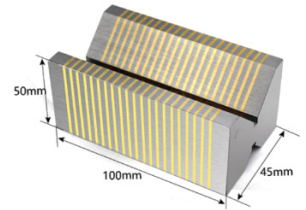
2HD-35B



2HD-36V



2HD-37V



## 強磁吊環



## 強磁掛勾



## FXHW 強力磁鐵



## HWF 磁鐵清除器



# 滾光刀



訂購請先告知  
通孔或盲孔  
要加工的内徑尺寸  
夾持柄用錐柄 MT 或是直柄 C



## 盲孔型 (EEA)

尺寸規格	調節範圍	滾針尺寸	滾針數	可加工長
8~8.8	-0.1 +0.2	3*15	3	50
8.9~11.8	-0.1 +0.2	3*15	4	50
11.9~14.8	-0.1 +0.25	4*15	4	60
14.9~21.8	-0.1 +0.3	5*20	4	60
21.9~25.3	-0.1 +0.3	5*20	6	60
25.4~31.8	-0.1 +0.3	5*20	6	75
31.9~39.8	-0.1 +0.3	5*20	8	75
39.9~47.8	-0.1 +0.4	7*20	8	75
47.9~54.8	-0.1 +0.4	7*20	8	150
54.9~69.8	-0.1 +0.5	10*30	9	150
69.9~85.8	-0.1 +0.5	10*30	10	150
85.9~119.8	-0.1 +0.5	10*30	12	150
119.9~149.8	-0.1 +0.5	10*30	14	150
149.9~179.8	-0.1 +0.5	15*38	14	180
179.7~199.8	-0.1 +0.7	15*38	16	180
199.9~220.8	-0.1 +0.7	15*38	18	180

## 通孔型 (EEW)

尺寸規格	調節範圍	滾針尺寸	滾針數	可加工長
3.5~3.8	-0.01 +0.1	1.2*7.0	3	40
3.9~4.8	-0.01 +0.1	1.5*10	3	40
5.0~5.8	-0.01 +0.1	1.5*10	4	50
5.9~8.8	-0.01 +0.15	2.0*10	4	50
8.9~11.8	-0.01 +0.2	3.0*15	4	50
11.9~14.8	-0.01 +0.25	4.0*15	4	60
14.9~21.8	-0.01 +0.3	5.0*20	4	60
21.9~25.3	-0.01 +0.3	5.0*20	6	60
25.4~31.8	-0.01 +0.3	5.0*20	6	75
31.9~39.8	-0.01 +0.3	5.0*20	8	75
39.9~47.8	-0.01 +0.4	7.0*20	8	75
47.9~54.8	-0.01 +0.4	7.0*20	8	150
54.9~69.8	-0.01 +0.5	10*30	8	150
69.9~85.8	-0.01 +0.5	10*30	10	150
85.9~119.8	-0.01 +0.5	10*30	12	150
119.9~149.8	-0.01 +0.5	10*30	14	150
149.9~179.8	-0.01 +0.5	15*38	14	180
179.9~199.8	-0.01 +0.7	15*38	16	180
199.9~220.8	-0.01 +0.7	15*38	18	180

建議加工參數

工作直徑	4~5.9	6~8.9	9~11.9	12~14.9	15~39.9	40~62	63
加工於量	0.005~0.01	0.01~0.02	0.01~0.02	0.015~0.02	0.02~0.03	0.025~0.04	0.02~0.06
加工長度	50	50	50	50	50	50	50
鋁殼直徑	35.5	35.5	35.5	40	40	45/60	45/60
滾針粒數	4	4	4	4	4~8	6~10	8~14

工件直徑	6.0~14.5	15~24	25~44	45~74	75~99	100~139	140~200
轉 / 分	1000~700	800~500	600~500	500~300	200~80	150~50	100~40
mm/ 轉	0.1~0.4	0.2~0.6	0.3~1.0	0.5~1.5	0.6~1.8	1.2~3.0	1.2~3.0

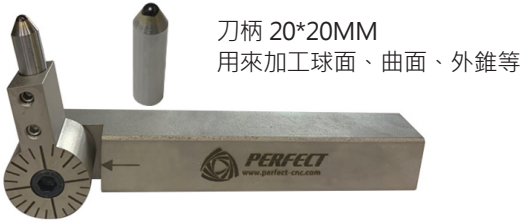
工作時，應選用清潔的低粘度油性工作液，或低粘度潤滑油（銅件採用機油和柴油，鋁件採用機油和煤油的混合，比例為 3:7；也可採用縫紉機油或變壓器油），並經常清洗滾壓頭。

# 錐度滾光刀

錐度滾光刀是訂制品，請草圖討論



## ▶ 頭可調 180° 點壓式滾壓刀



刀柄 20\*20MM  
用來加工球面、曲面、外錐等

滾頭：鑽石頭

1R 1.5R  
2R 2.5R  
3R

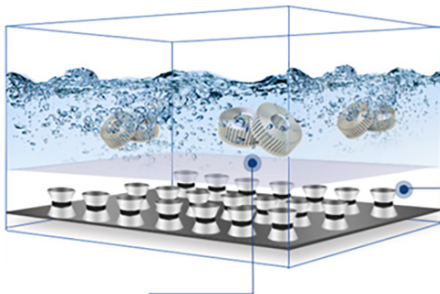
加工前

加工後



# 超音波清洗機

超大不銹鋼槽



超音波振子每  
秒 4 萬次振蕩

前後 2 塊加熱板，提  
高水溫清潔更快速

### JT-230HT

容量 3.2L 常規款 超聲頻率 40KHZ 槽內尺寸 240\*140\*100mm  
振頭數量 2 個 超聲功率 120W 外型尺寸 265\*165\*235mm  
可調時間 1-20 分鐘 可調溫度 0-80° C

### JT-340HT

容量 4.5L 加強款 超聲頻率 40KHZ 槽內尺寸 300\*155\*100mm  
振頭數量 3 個 超聲功率 180W 外型尺寸 330\*180\*235mm  
可調時間 1-20 分鐘 可調溫度 0-80° C

### JT-610HT

容量 10L 加強款 超聲頻率 40KHZ 槽內尺寸 300\*240\*150mm  
振頭數量 6 個 超聲功率 360W 外型尺寸 330\*270\*310mm  
可調時間 1-20 分鐘 可調溫度 0-80° C

### JT-813HT

容量 15L 加強款 超聲頻率 40KHZ 槽內尺寸 330\*300\*150mm  
振頭數量 8 個 超聲功率 480W 外型尺寸 360\*330\*315mm  
可調時間 1-20 分鐘 可調溫度 0-80° C

### JT-1020HT

容量 22L 加強款 超聲頻率 40KHZ 槽內尺寸 500\*300\*150mm  
振頭數量 10 個 超聲功率 600W 外型尺寸 550\*335\*315mm  
可調時間 1-20 分鐘 可調溫度 0-80° C

### JT-1227HT

容量 30L 加強款 超聲頻率 40KHZ 槽內尺寸 500\*300\*200mm  
振頭數量 12 個 超聲功率 720W 外型尺寸 550\*335\*375mm  
可調時間 1-20 分鐘 可調溫度 0-80° C





# LED 工作放大鏡台燈



PF86A  
夾桌式



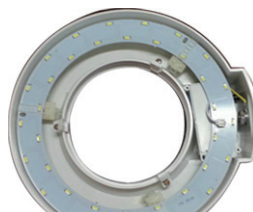
PF-86AX  
高度:123cm



PF86C  
桌面式

電壓 :110~220V

型號	倍數	上臂長/mm	下臂長/mm	鏡面直徑/mm
PF-86A	10x 15x 20x	450	450	120
PF-86AX	10x 15x 20x	450	450	120
PF-86C	10x 15x 20x	240	270	120



LED 燈片

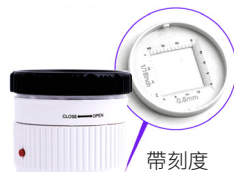


20 倍放大鏡片

## LED30 倍圓筒放大鏡



尺寸 :47\*47\*51mm  
電池 3 顆 AG7



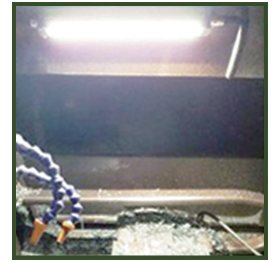
帶刻度

## LED40 倍手持放大鏡



## LED 機床內工作燈

防爆, 防水 ip67



型號	長	寬	高	孔距
LEDRT-08w	320mm	50	30	25x345
LEDRT-10w	360mm	50	30	25x385
LEDRT-15w	490mm	50	30	25x515
LEDRT-20w	620mm	50	30	25x645
LEDRT-30w	920mm	50	30	25x945
LEDRT-50w	1220mm	50	30	25x1245

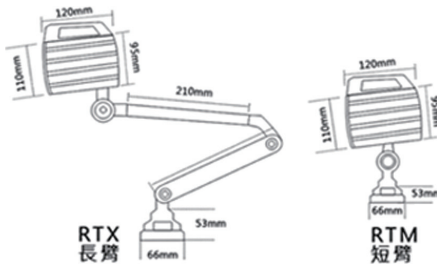
12w 電壓 110v~220v 共用電壓

## LED 關節式工作燈

防爆, 防水 ip67



電壓 110v~220v 共用電壓



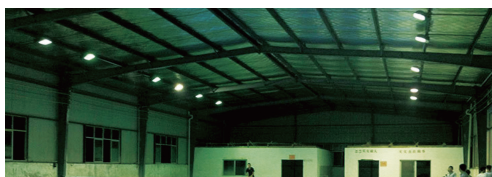
型號	長 mm	寬	高
RTM-07w	280	45	45
RTM-12w	280	45	45
RTX-07w	720	45	45
RTX-12w	720	45	45

## LED 投攝燈

防爆, 防水 ip67

50w 100w 150w 200w 300w 400w

電壓 110v~220v 共用電壓

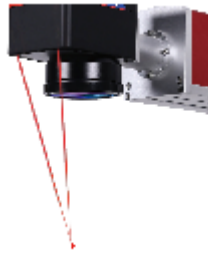


# 雷射打標機

## 台式型光纖雷射打標機

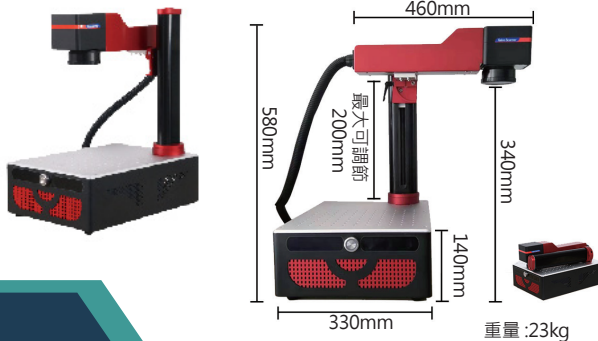


紅外線焦點

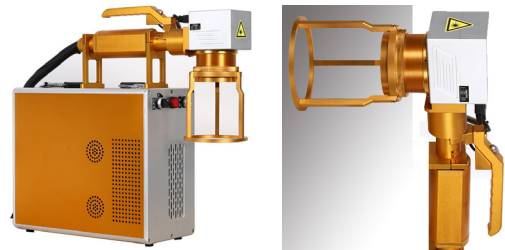


雷射功率 :20W / 30W /50W  
外觀尺寸 :457\*330\*155mm  
雕刻範圍 :110\*110mm(可訂製)  
雷射器 :風冷光纖雷射  
波長 (Wavelength) : 1064μm  
雷射壽命 :10 萬小時  
重複頻率 :1 ~ 200 khz  
重複精度 :< 0.003 mm  
最高雕刻速度 :12000 mm/sec  
最小雕刻文字 :0.15 mm  
最小雕刻線寬 :0.015 mm  
定位方式 :等尺寸預覽 紅光框自動定位  
冷卻方式 :內置風冷  
升降範圍 :升降範圍 400 mm  
支援檔格式 :支援 Autocad/Coreldraw/  
Photoshop/AI 等軟體文件格式  
電腦系統環境 :Windows 7 / 8 / 10  
傳輸方式 :USB 傳輸 筆電也能操作  
擴充功能 :啟動踏板  
整機功率 :<=800W  
電壓 :AC 110V / 50HZ  
淨重 :70 Kg  
電腦 + 螢幕為選配

## 桌上型光纖雷射打標機



## 手持式光纖雷射打標機



## 鑽頭研磨機



## 銑刀研磨機



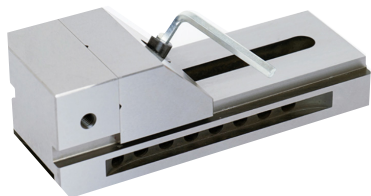
## 鑽銑研磨機



型號	刃磨範圍	先端角	包裝尺寸長	毛重 KG	標準配件套
鑽頭研磨機 UAR-313	3~13	90°~145°	350*200*220	12	ER20 筒夾 11 個,SDC 砂輪 1, 手工具
鑽頭研磨機 UAR-330	13~30	90°~145°	430*260*340	32	ER40 筒夾 16 個,SDC 砂輪 1, 手工具
銑刀研磨機 UAV-313	3~13	0°~5°	370*250*260	15	ER20 筒夾 11 個,SDC 砂輪 1, 手工具
銑刀研磨機 UAV-320	3~20	0°~5°	320*200*210	16	ER40 筒夾 9 個,SDC 砂輪 1, 手工具
鑽銑研磨機 UAG-313	3~13	90~145° & 0~5°	340*190*230	20	ER20 筒夾一套,SDC 砂輪,CBNC 砂輪各一, 手工具

尺寸請參考網站

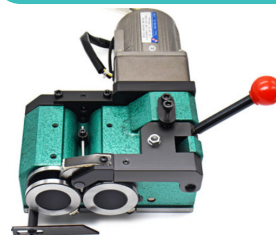
平口虎鉗



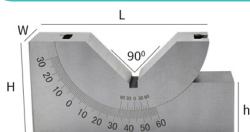
斜度快動平口鉗



沖子研磨機

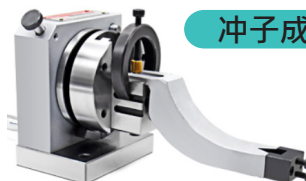


V 型可調式角度規



型號	L長*W寬*H高*h	重量 kg
VVD25	75*25*36*25	0.4
VVD30	102*30*49*30	0.9
VVD46	102*46*39*30	1.4

沖子成型器機



虎鉗定位器

CFEY2



虎鉗平行塊

附強磁



韓國 SEOAM 油壓夾頭

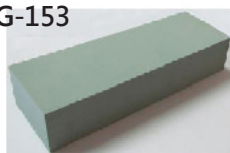


白車刀



青油石

UG-153



鎢鋼滾磨棒



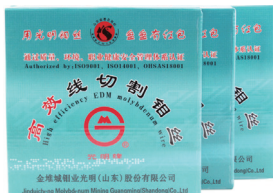
殼型銑刀



訂制品

光明牌鋸絲

AN018 線徑 0.18mm  
AN020 線徑 0.20mm



模具彈簧



TF 黃色  
較小負荷

TL 藍色  
輕負荷

TM 紅色  
中負荷

TH 綠色  
重負荷

TB 咖啡色  
超負荷

## 2ER 工具車、刀具架

2ERA 桌上型刀具架  
BT30/BT40



2ERB  
站立型  
刀具架  
單面 / 雙面



BT 刀桿收納盒



孔徑	孔數
4mm	16 孔
6mm	8 孔
8mm	16 孔
10mm	13 孔
15mm	10 孔
18mm	7 孔
24mm	5 孔
32mm	5 孔
共 80 孔	

筒夾收納盒

尺寸 :218\*218\*30mm



銑刀收納盒

尺寸 :220\*200\*70mm

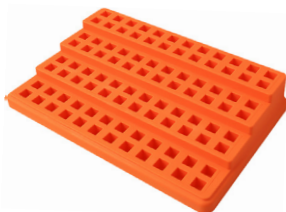
孔徑	孔數
4mm	9 孔
6mm	16 孔
8mm	13 孔
10mm	12 孔
12mm	10 孔
16mm	8 孔
20mm	7 孔
25mm	6 孔
32mm	3 孔
共 84 孔	



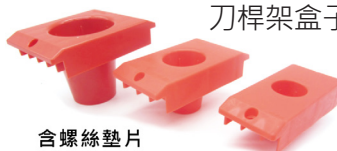
CNC 車床收納盒

尺寸 :395\*258\*68mm

16mm=96 孔  
20mm=84 孔  
25mm=60 孔



刀桿架盒子 2ERC



含螺絲墊片

2ER 工具車



萬能夾具組



T 帽



法蘭螺帽



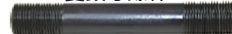
聯結螺帽



三角級枕



雙頭牙螺桿



齒型壓板



## 鋁制刮邊刀柄

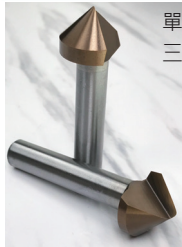
編號 E12



## 刮邊刀柄片



## 2R2 倒角刀 90° HSS 高鈷

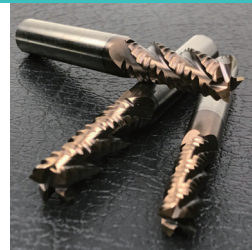


單刃 尺寸  
三刃 12.4  
16.5  
20.5  
25  
31  
40

## XV2 立銑刀 90° HSS 高鈷



## HV2 粗銑刀 90° HSS 高鈷



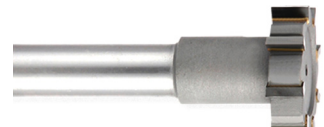
## HSS 螺旋機械紋刀 H7



## 金鋼石焊接車刀



## 焊接式 T 型刀



## HSS 鑽頭組

100 支組



## 快速夾具



## 焊接固定器



## NACHI SG 鑽頭

短 : 7572P  
長 : 7570P



## NACHI 先端絲攻



## NACHI 螺旋絲攻

